

BURTON

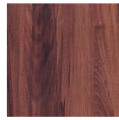
STOLIK NOCNY



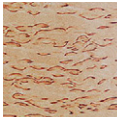
1



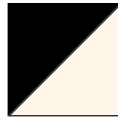
2



3



4

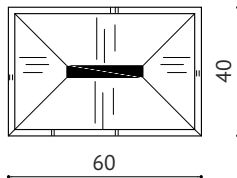


5

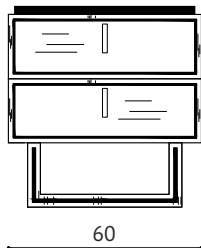


CZERNY
POLYSK

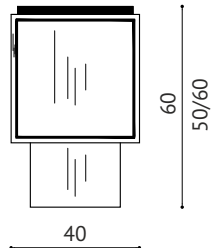
WIDOK Z GÓRY



WIDOK Z PRZODU



WIDOK Z BOKU



OPIS:

Stolik nocny BURTON został wykonany z orzecha amerykańskiego z precyzyjnie wykonanymi wstawkami w lakierze czerni wysoki połysk. Został wyposażony w dwie bardzo funkcjonalne szuflady z systemem cichego domyku. Charakter szafki można łatwo zmienić stosując inne dostępne forniry i uchwyty.

To klasyka we współczesnym wykonaniu. Eleganckie i precyzyjne wykonanie z najpiękniejszego drewna, zadowoli najbardziej wyrafinowane gusta.

DOSTĘPNE FORNIRY:

- 1 - dąb prostostoisty
- 2 - teak
- 3 - orzech amerykański (jak na zdjęciu)
- 4 - brzoza karelska
- 5 - krem/czerń

DOSTĘPNE WYKOŃCZENIA:

- lakier satyna/ półmat
- + wstawki czerni wysoki połysk

DOSTĘPNE UCHWYTY:

- Moon
- Half Moon
- Cigarette

Zapoznaj się z naszym asortymentem uchwytów dostępnym na stronie: www.hudson-hunters.com

DOSTĘPNE ROZMIARY:

- wys/szer/gł 50cm, 60cm, 40cm
- wys/szer/gł 60cm, 60cm, 40cm

**Dane zawarte na stronie są wyłącznie informacją handlową i nie stanowią oferty w myśl art. 66, paragraf 1. Kodeksu Cywilnego. Zachęcamy do kontaktu w sprawie indywidualnych wycen.*

BURTON

PRZYKŁADOWE FORNIRY:



dąb prostostoisty



Teak



brzoza karelska



krem/czerń



orzech amerykański