

PINEAPPLE

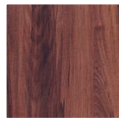
STOLIK KAWOWY



1



2



3



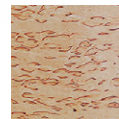
4



5

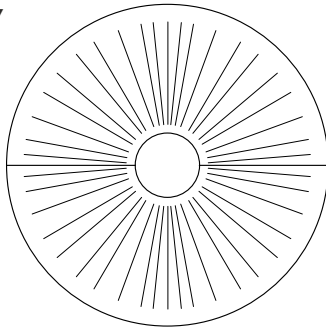


6



7

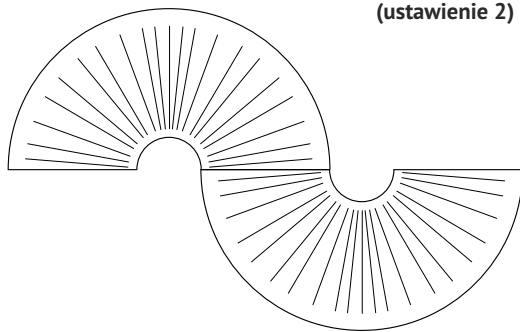
WIDOK Z GÓRY (ustawienie 1)



100/120/130

100/120/130

WIDOK Z GÓRY (ustawienie 2)

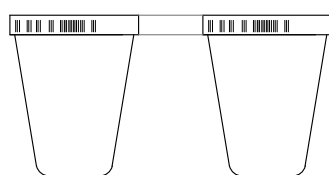


50/60/65

50/60/65

100/120/130

WIDOK Z BOKU (jednego modułu)



40

40

50

OPIS:

Stolik kawowy PINEAPPLE wykonany z wysokiego gatunku płyty MDF lakierowanej na czerni połysk oraz fornirowanej teakiem na wysoki połysk.

Ten niezwykle elegancki stolik wyróżnia precyzyjne, promieniste fornirowanie. Możliwości łączenia modułów pozwalają dopasować je do różnorodnych przestrzeni.

DOSTĘPNE FORNIRY:

- 1 - dąb prostostoisty naturalny
- 2 - dąb prostostoisty rozjaśniany
- 3 - orzech amerykański lub europejski
- 4 - teak
- 5 - czeczot dąb
- 6 - czeczot orzech
- 7 - czeczot brzoza Karelska

DOSTĘPNE WYKOŃCZENIA:

- lakier satyna/ półmat
- lakier wysoki połysk/ politura

DOSTĘPNE ROZMIARY:

- wys/śr 50 cm, 100 cm
- wys/śr 50 cm, 120 cm
- wys/śr 50 cm, 130 cm

* Podaj nam oczekiwane wymiary mebla, a nasz technolog w kilka dni potwierdzi możliwość jego wykonania.

**Dane zawarte na stronie są wyłącznie informacją handlową i nie stanowią oferty w myśl art. 66, paragraf 1. Kodeksu Cywilnego. Zachęcamy do kontaktu w sprawie indywidualnych wycen.*

PINEAPPLE

PRZYKŁADOWE FORNIRY:



dąb prostostoisty



orzech amerykański



teak



czeczot dąb



czeczot orzech



brzoza karelska