

WASHINGTON II ART DECO

STOLIK KAWOWY



1

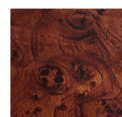
2

3

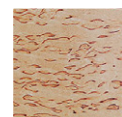
4



5



6



7



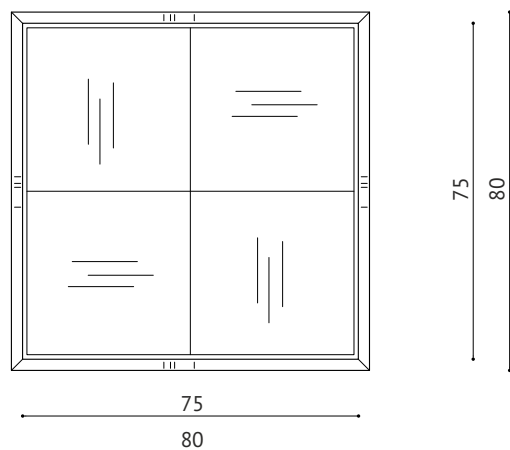
8



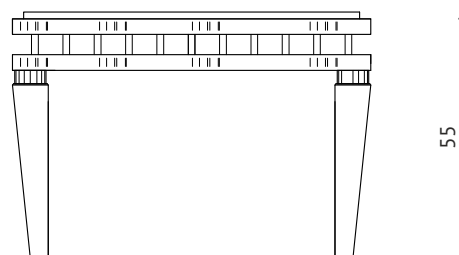
MOSIĄDZ
POLER



WIDOK Z GÓRY



WIDOK Z BOKU



OPIS:

Stolik kawowy WASHINGTON II ART DECO wykonany z wysokiego gatunku płyty MDF fornirowanej dębem prostostoiwym. Ozdobna ramka i słupki lakierowane na czerni połysk. Pomiędzy górą nóżki, a dolnym wieńcem wstawiono ryflowany element dekoracyjny. Słupki pod blatem opcjonalnie mogą być wykonane z mosiądzu w polerze.

Ten elegancki stolik w zależności od rozmiaru idealnie nada się jako stolik kawowy lub stolik pomocniczy po bokach kanapy..

DOSTĘPNE FORNIRY I LAKIERY:

- 1 - dąb prostostoiwy naturalny (jak na zdjęciu)
- 2 - dąb prostostoiwy rozjaśniany
- 3 - orzech amerykański lub europejski
- 4 - teak
- 5 - czeczot dąb
- 6 - czeczot orzech
- 7 - czeczot brzoza Karelska
- 8- lakier krem/ czern

DOSTĘPNE WYKOŃCZENIA:

- lakier satyna/ półmat
- lakier czern połysk/ politura

DOSTĘPNE ROZMIARY:

- wys/dł/szer 55cm, 60x60cm
- wys/dł/szer 55cm, 80x80cm
- wys/dł/szer 55cm, 100x100cm
- wys/dł/szer 55cm, 120x120cm

* Ten model stołu występuje również w wersji rozkładanej.

* Podaj nam oczekiwane wymiary mebla, a nasz technolog w kilka dni potwierdzi możliwość jego wykonania.

**Dane zawarte na stronie są wyłącznie informacją handlową i nie stanowią oferty w myśl art. 66, paragraf 1. Kodeksu Cywilnego. Zachęcamy do kontaktu w sprawie indywidualnych wycen.*

WASHINGTON II ART DECO

PRZYKŁADOWE FORNIRY:



dąb prostosłoiasty



orzech amerykański



teak



dąb czeczot



orzech czeczot



brzoza karelska



krem/czerń